



afpjr

Guide d'utilisation

Charte Graphique 2024
Guide Communication



PRINCIPES

Introduction

- Le guide est le document de référence pour l'identité visuelle de l'Association AFPJR.
- Il est destiné à toutes les parties prenantes de l'association.

Utilisation du Logo

- Respectez les règles énoncées pour toute utilisation ou application du logo de l'association.

Adaptations Visuelles

- Pour toute adaptation visuelle, contactez la Chargée de Communication.
- Nous sommes ouverts aux nouvelles idées pour améliorer notre présence visuelle.

Directives et Modèles

- Les directives et modèles sont disponibles sur le Canva partagé de l'AFPJR.
- Ne partagez pas le lien Canva avec des personnes externes à l'AFPJR.

Téléchargement des Logos

- Les logos de l'AFPJR sont téléchargeables sur notre site internet, ainsi qu'une charte graphique simplifiée.

Goodies et Produits

- Pour les goodies, contactez la Responsable Communication, privilégiez les produits fabriqués en France ou en Europe. Nous pouvons également vous transmettre une liste de prestataires (vidéaste, ESAT Partenaires, Boîte de COM, graphiste...)

Partage de Photos

- Avant de partager des photos avec des personnes externes, il est obligatoire d'ajouter le logo AFPJR.

Modifications à la Charte Graphique

- Des modifications à la charte graphique peuvent être effectuées, dans ce cas, vous serez prévenus avant par mail.

Référent en Communication

- Chaque établissement doit avoir un référent en communication, communiquer son nom à la Chargée de Communication et signaler tout changement.

SOMMAIRE

1. Utilisation du logo

4 - 6

- Couleurs
- Positionnement
- Police

2. Adaptations

7 - 10

- Fond
- Logo sur photo
- Présentation
- Logo établissement

3. Supports

11 - 15

- Cartes de visite
- Signature mail
- Papier à entête
- Signalétiques et Affichages
- Roll-up
- Goodies

**Pour toutes interrogations, contactez la Chargée de
Communication de l'association : l.bulzomi@afpjr.org -
06.08.95.22.72**

1.Utilisation du logo

Couleurs

Couleurs principales

PANTONE
1375 C

RVB 247 148 29
Hex/HTML F7941D
CMJN 0 50 100 0

PANTONE
268 C

RVB 83 55 127
Hex/HTML 53377F
CMJN 82 93 17 5

DÉGRADÉ

RVB 83 55 127
Hex/HTML 53377F
CMJN 82 93 17 5



RVB 169 74 141
Hex/HTML a94a8d
CMJN 37 85 12 0

Couleurs secondaires (usage uniquement pour document non-institutionnel)

PANTONE
702 C

RVB 220 91 120
Hex/HTML dc5b78
CMJN 10 79 36 0

PANTONE
3385 C

RVB 0 199 169
Hex/HTML 00c7a9
CMJN 70 0 46 0

PANTONE
3145 C

RVB 41 129 158
Hex/HTML 29819e
CMJN 82 38 28 2

PANTONE
2562 C

RVB 226 189 255
Hex/HTML e2bdf9
CMJN 14 27 0 0

PANTONE
7524 C

RVB 186 92 71
Hex/HTML ba5c47
CMJN 21 74 75 8

RVB : Usage pour les écrans (72DPI - écrans)

CMJN : Usage pour l'impression (150DPI - imprimante de bureau

OU 300DPI - Imprimeur professionnel)

HTML : Usage pour le Web (72DPI - écrans)

Dérivés du logotype



Positionnement

Le Logo ne doit jamais être déformé ni modifié.



Utilisation du logo "Marque sociale" sur les réseaux sociaux ou lorsque le support ne permet pas le logo original (illisibilité car petit espace).



**AFPJR Association pour personnes handicapées
des Alpes Maritimes**

1,5 K J'aime • 1,7 K followers





C'est la typographie utilisée pour le logo AFPJR. On peut l'utiliser en titraile dans la communication.

Helvetica Neue (TT)

ABCDEFGHIJKLMNOPQRSTUVWXYZ
abcdefghijklmnopqrstuvwxyz
0123456789 ,?;.:/!#@()°%*&'4{[|\^+ -= > <]&} © ® « »

SERIBUS ETUR, OMNIS VERO IL INTO OD QUIDEBIT
PELIS POR AUT AM QUIDI DEBITIS QUAECTIISSIM
LAM NIHIL IPSUM ERO ILLAMENDA DOLUPTAT
QUI SITAM EX ESTIO. BEARCI IDITATE CTORIAE
MOLORIA TISSIMU SAERIAM ACES AUDICTECTIS
MOLUPTU STIAECTIA DUS, NONSERAE IUM DIT
EOSSUNT, SA APELITA TUSANT UNTOREH ENITEM
LABOR APELIBUS EUM INT AUT IS ASIT EAT.

Tur si nimoluptias explat idit modit a comniment everum
hicit pra nobit vel iusam serferis modis dent liquisit
et dolum eos sam, illuptate invenda vendand itatur,
sum reriōr aturios ma porenam fugit que eos doleni
beaquatus eatur reicips undictinci beria ducit, utent et
laccus quo quiscipit fuga.

*Ota dis doloren ihitis reseque aut quos re nustis aut
quaerov itasitorae veritatentis aut voluptatem iuscia is
voles milignam sanditas autendit ut fugias ent que ipid
ent lant.*

Cette typographie dite d'accompagnement, doit être utilisée dans l'édition de documents destinés à la lecture et pour parer à des normes de fonctionnement informatique.

Arial

ABCDEFGHIJKLMNOPQRSTUVWXYZ
abcdefghijklmnopqrstuvwxyz
0123456789 ,?;.:/!#@()°%*&'4{[|\^+ -= > <]&} © ® « »

SERIBUS ETUR, OMNIS VERO IL INTO OD
QUIDEBIT PELIS POR AUT AM QUIDI DEBITIS
QUAECTIISSIM LAM NIHIL IPSUM ERO
ILLAMENDA DOLUPTAT QUI SITAM EX ESTIO.
BEARCI IDITATE CTORIAE MOLORIA TISSIMU
SAERIAM ACES AUDICTECTIS MOLUPTU
STIAECTIA DUS, NONSERAE IUM DIT EOSSUNT,
SA APELITA TUSANT UNTOREH ENITEM LABOR
APELIBUS EUM INT AUT IS ASIT EAT.

Tur si nimoluptias explat idit modit a comniment everum
hicit pra nobit vel iusam serferis modis dent liquisit
et dolum eos sam, illuptate invenda vendand itatur,
sum reriōr aturios ma porenam fugit que eos doleni
beaquatus eatur reicips undictinci beria ducit, utent et
laccus quo quiscipit fuga.

*Ota dis doloren ihitis reseque aut quos re nustis aut
quaerov itasitorae veritatentis aut voluptatem iuscia is
voles milignam sanditas autendit ut fugias ent que ipid
ent lant.*

Vous pouvez aussi utiliser les polices Calibri et Open Sans en fonction des besoins de conception.

2. Les adaptations

Fonds

Le logo ne doit JAMAIS se trouver sur un fond de sa propre couleur.

Le logo peut facilement s'intégrer dans une image en couleur, en noir et blanc ou même sépia. Toutefois, il convient de faire attention à son emplacement dans la photo afin qu'il conserve une bonne lisibilité.



Utilisation du logo Noir uniquement sur des supports en nuance de gris ou en noir et blanc (photocopie).



Logo sur Photo

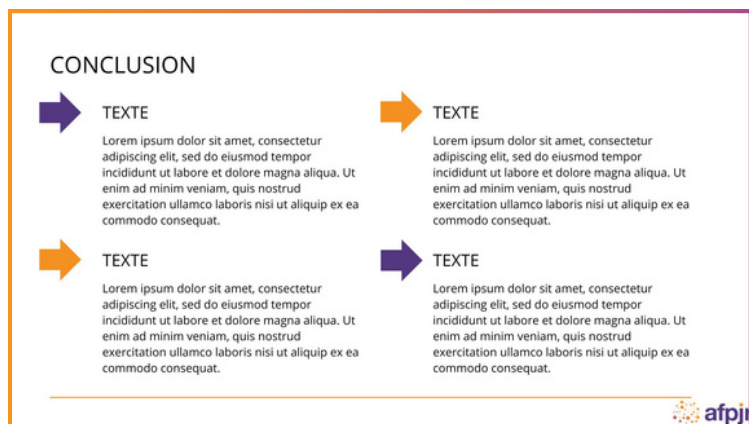
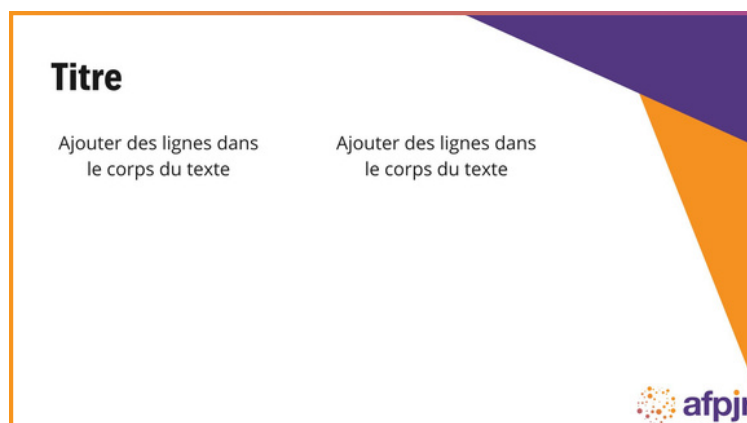


Le logo doit TOUJOURS être ajouté sur les photos destinées à être diffusées auprès du public. Le choix de la font et de la couleur est libre et adaptable selon la photo en question. Lorsque vous envoyez des photos à la Chargée de Communication il n'est pas nécessaire d'ajouter le logo, elle s'en chargera directement.

L'étape d'ajout des logos est cruciale, non seulement en raison des restrictions liées au droit à l'image, mais aussi pour prévenir toute utilisation non autorisée de nos photos par d'autres sites.

Présentation

Pour assurer une harmonie visuelle et faciliter le processus pour tous, nous mettons à disposition sur Canva des modèles disponibles pour vos présentations. Nous vous prions de les suivre ou, à défaut, de vous en inspirer sans les modifier excessivement. Vous avez la flexibilité de les ajuster selon les besoins spécifiques de votre établissement.



Trouvez les modèles de présentation dans le dossier "Présentation AFPJR" sur Canva.



Merci d'utiliser au maximum deux polices différentes par page (par exemple une pour le titre et une autre pour le corps du texte).

Logo établissement

Désormais, vous aurez accès directement sur Canva à votre logo ainsi qu'au nom de votre établissement, que vous pourrez télécharger et utiliser. Vous aurez également la possibilité de le modifier. De plus, un modèle générique d'établissement est disponible, à remplir à partir de zéro.

Vous pouvez enregistrer le logo et l'utiliser directement sur Word pour vos documents. De plus, si vous avez des changements de mail, d'adresse ou de numéro, vous pouvez les modifier instantanément sur Canva, (ce processus est similaire à celui des cartes de visite).



AFPJR - Établissement

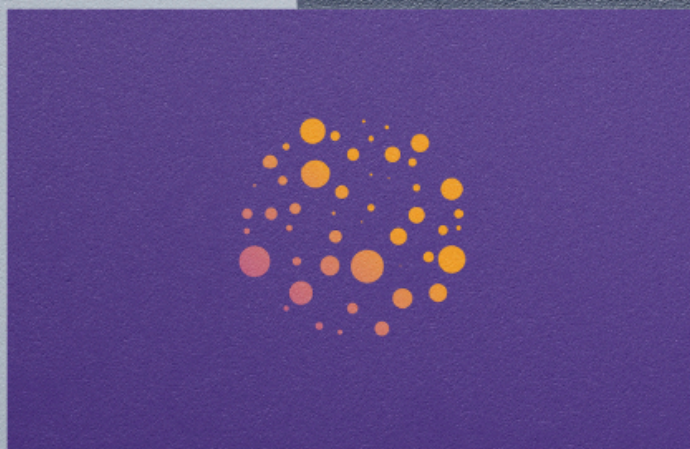
492, avenue du Général de Gaulle 06700 Saint-Laurent-du-Var
Tel : 04 97 12 70 70
Mail : info@afpjr.org
Numéro SIRET: 78263178200201
www.afpjr.com

AFPJR - CHFD

31 Chemin des Deux Vallons, 06370 Mouans-Sartoux
Tel : 04 92 28 61 70
Mail : pole.hvs@afpjr.org
Numéro SIRET: 78263178200029
www.afpjr.com

3. Les supports

Cartes de visite



Pour toutes nouvelles cartes de visite, se rapprocher des RARH pour une commande personnalisée par CANVA (Cf. Procédure de création cartes de visite).

Format :

Carte de visite papier

8.5 x 5.5cm - 350g

Orientation horizontale

Papier pelliculage mat recto verso

Signatures mails

Les signatures mails sont majoritairement automatisées. Pour toute modification de votre signature électronique, veuillez contacter directement notre responsable informatique, Mickael Garnier.



Emilie CHATELIER
Assistante De Direction
Direction Générale

☎ 04 97 12 70 70

📍 AFPJR - 492 Avenue du Général de Gaulle

06700 Saint Laurent Du Var

✉ e.chatelier@afpjr.org

[Continuer la conversation sur Teams](#)



Pensez environnement ! N'imprimez cet email que si c'est nécessaire.

Papier à entête

Chaque établissement possède une trame préconçue avec son logo et ses coordonnées. Pour garantir une qualité de présentation optimale, les courriers sont de préférence imprimés en couleur.



Adresse

Nos réf. : .../.../...

Objet : ...

Saint Laurent du Var, le ...

Madame, Monsieur,

Fonction

Prénom Nom

afpjr ESAT/SAS LA BASTIDE
591 Chemin du Camp de Tende, 06740 Châteauneuf
Tel : 04 92 60 33 60 / Mail : esat-poleTPA@afpjr.org - www.afpjr.com
Numéro SIRET : 78263178200045

Signalétiques et affichages

Les signalétiques des établissements doivent également respecter les règles énoncées.

Utiliser UNIQUEMENT un fond blanc pour les signalétiques extérieures (panneaux à l'entrée des sites, parking...).

Pour passer des commandes de panneaux, veuillez vous référer à la Chargée de Communication.



Pour de l'affichage papier et en intérieur le fond violet est autorisé (commodités par exemple).

Des alternatives sont toujours possible selon les événements et besoins, veuillez valider les supports avec la Chargée de Communication.

Roll-up

Des roll-ups associatifs et d'établissements sont disponibles à la Direction Générale. Vous pouvez les utiliser lors de vos événements et **les ramener au siège de la Direction Générale.** Pour vérifier la disponibilité, veuillez contacter la Chargée de Communication ou la Direction Générale directement.

Pour la création de nouveaux roll-ups, vous pouvez solliciter l'aide de la Chargée de Communication.



L'afpjr est une association humaniste, républicaine et laïque créée en 1966 pour assurer l'enseignement, la formation, l'apprentissage et l'éducation d'enfants et de jeunes adultes.

Notre vision est de permettre à chacun, en fonction de ses souhaits et de l'évolution de ses capacités, d'accéder à une vie meilleure.

NOS VALEURS



Engagement



Création et innovation



Responsabilité



Humanisme

NOS ENGAGEMENTS



Maintenir une qualité d'accompagnement unanimement reconnue.



Inventer et construire de nouvelles réponses.



Participer à changer le regard de la société sur les personnes en situation de handicap.



ÉDUCATION ET ACCUEIL SPÉCIALISÉ



TRAVAIL PROTÉGÉ ET ADAPTÉ



HÉBERGEMENT ET VIE SOCIALE



afpjr
492, avenue du Général de Gaulle
06700 Saint-Laurent-du-Var
www.afpjr.com

T : 04 97 12 70 70
info@afpjr.org



L'afpjr est une association humaniste, républicaine et laïque créée en 1966 pour assurer l'enseignement, la formation, l'apprentissage et l'éducation d'enfants et de jeunes adultes.

1 Notre vision

Convaincue que toute personne possède en elle des potentialités d'évolution. Les équipes de l'afpjr ouvrent ensemble pour ouvrir le champ des possibles. Notre raison d'être est de permettre à chacun, en fonction de ses souhaits et de l'évolution de ses capacités, d'accéder à une vie meilleure.

ÉDUCATION ET ACCUEIL SPÉCIALISÉ

TRAVAIL PROTÉGÉ ET ADAPTÉ

HÉBERGEMENT ET VIE SOCIALE

2 Nos valeurs

Engagée depuis plus de 50 ans auprès des personnes en situation de handicap afin de favoriser leur pouvoir d'agir, et le développement de leurs potentialités

Créative et innovante, elle s'adapte continuellement à son environnement et aux évolutions sociétales.

Responsable elle dispense tout son professionnalisme et ses savoir-faire dans des activités à fort impact social, économique et environnemental.

Humaine de par son histoire, elle a la volonté de placer les hommes et les femmes au cœur même de son organisation.

3 Nos engagements

Considérant tous les âges de la vie, de l'enfance à l'adulte vieillissant et toutes les formes de handicap, les établissements proposent un accompagnement personnalisé et adapté permettant à chacun de se réaliser.

Avoir un travail, une vie sociale, une vie couple ou devenir parents..., tous les projets sont accompagnés.

Les engagements de l'afpjr s'articulent autour de trois axes principaux :



Maintenir une qualité d'accompagnement unanimement reconnue.



Inventer et construire de nouvelles réponses.



Participer à changer le regard de la société sur les personnes en situation de handicap.



afpjr
492, avenue du Général de Gaulle
06700 Saint-Laurent-du-Var
www.afpjr.com

T : 04 97 12 70 70
info@afpjr.org

Goodies

Nous privilégions la fabrication européenne, idéalement française, pour nos goodies. Nous collaborons également avec des ESAT partenaires. Avant de passer une commande, veuillez vous rapprocher de la Chargée de Communication pour obtenir des contacts et des recommandations.

Les goodies doivent être utiles, leur choix doit être justifié, et ils doivent respecter l'harmonie visuelle de l'association.

Voici quelques idées de goodies:



Le plastique est à éviter au maximum. Choisir toujours une alternative écologique.

Pour toutes interrogations, contactez la Chargée de Communication de l'association : l.bulzomi@afpjr.org - 06.08.95.22.72